



KONICA MINOLTA

**bizhub**   
**C35**

**小巧精致 秀外慧中**

A4 彩色数码复合机

A4 黑白 **30** 页/分钟  
A4 彩色 **30** 页/分钟

**small  
biz  
A4 MFP**



bizhub C652



bizhub C35

2

The essentials of imaging

# 小巧的bizhub为办公室带来大变化。



从外形以及功能来看，bizhub C35也是连锁店和分支机构的理想之选。

## 外观紧凑的解决方案可以提高办公效率和降低总体拥有成本。

在大型办公室或房间众多的办公室中，由于A3彩色多功能数码复合机被放置在远处或隔壁房间中，员工在使用时通常会面临诸多不便。为此，我们推出了bizhub C35这款A4彩色多功能数码复合机，它拥有与多数A3彩色多功能数码复合机类似的性能和生产力以及紧凑的A4打印机尺寸。C35尺寸小巧，可放置于伸手可及之处，从而提高办公效率。此外，只需一台bizhub C35即可取代由一台黑白多功能数码复合机和一台彩色打印机，或一台彩色打印机和一台传真机组成的办公网络。如此高效的集成度可降低总体拥有成本（TCO）。

The solutions of   
个性化文档解决方案 全面优化商务环境

涵盖了柯尼卡美能达多功能数码复合机、打印机、商务软件系列的个性化文档解决方案专为您及每位商务人士量身定制，创造全新商务模式，引领商务成功。

[http://konicaminolta.com.cn/business/solution\\_special/top.html](http://konicaminolta.com.cn/business/solution_special/top.html)

全高只有550mm!  
(将A3机器放在工作台上时  
其全高约为900mm)



它甚至可以摆放在工作台上!

# bizhub C35

标配功能



\*双面自动输稿器



## 采用小而全的设计，标配传真，扫描和双面打印功能

bizhub C35配备了适用于大型办公环境的分布式多功能数码复合机功能。除了标配的Super G3传真，网络打印，网络扫描和复印功能外，它还可提供其它标配功能，如各种安全功能，RADF（双面自动输稿器），双面打印和120GB硬盘。从外形以及功能来看，它也是特许商店和分支机构的理想之选。

## 可与高端机型媲美的出色生产力

C35能以高达30页/分钟的速度进行彩色或黑白输出。它具有100%<sup>1</sup>的双面打印生产力。C35具备多任务处理功能，允许用户同时执行扫描和打印操作，以提高工作效率。此外，高达1,350张<sup>2</sup>的供纸能力可减少因补充纸张而导致的停机时间，而标配的60~210g/m<sup>2</sup>纸盒可兼容包括双面打印项目用纸在内的多种纸张。

<sup>1</sup> 不包括彩色和黑白混合文档。

<sup>2</sup> 使用两个选购的PF-P08纸盒时最大容量为1,350张。

## 采用最新开发的ASIC，制作高质量文档

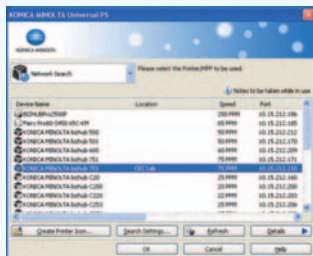
bizhub C35配备了应用最新图像处理算法的全新ASIC（专用集成电路），并沿袭了已在柯尼卡美能达A3多功能数码复合机上得到验证的图像增强技术，体现了我们打造精美商务文档，完美再现字符的产品开发理念。此外，C35打印控制器配有柯尼卡美能达Emperon（印宝珑）打印系统。该系统包括PS模式和PCL模式，可提供与高端机型媲美的高质量输出。

## 使用通用打印驱动程序，可与其它设备共享

bizhub C35使用先进的柯尼卡美能达通用打印驱动程序（Universal Printer Driver，简称UPD），其它柯尼卡美能达多功能数码复合机和打印机可通过单个界面共享该驱动程序。到分支机构出差或身处拥有多台bizhub的办公室时，您甚至无需访问新的驱动程序，即可在您的笔记本电脑上使用UPD进行打印。此外，UPD的基本功能兼容众多第三方网络多功能数码复合机和打印机，能够最大限度减少使用其他品牌机器须更改驱动程序的烦恼。

\* 必须从柯尼卡美能达网站下载UPD（免费）。

\* UPD可用的功能会因设备不同而异。



## 4.3英寸全彩色LCD触摸屏



bizhub C35采用了清晰的32,000色高分辨率LCD显示屏，易于使用的大尺寸按钮以及易于辨识的图标，非常简单易用。

## 与bizhub系列高端机型完美集成

除了可通过PageScope Enterprise Suite软件进行集中管理外，bizhub C35还可使用包括IC卡认证\*，外部服务器认证以及多功能数码复合机认证在内的一系列用户认证系统。此外，用户可借助可靠的安全功能和高水平联网功能等诸多功能，将bizhub C35与高端机型无缝结合。C35采用画面清晰、易于使用的操作面板及通用设计，操作十分方便。由于可与高端设备无缝结合，您可将C35用作现有A3多功能数码复合机办公网络的延伸，而不会有丝毫不便之处。

\*需要选购认证单元（即将上市）。



## C35占地面积小，可节省办公空间\*。

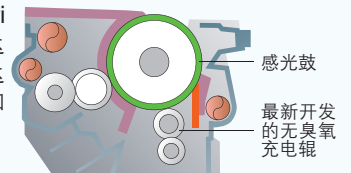
\*若直接置于地面，则需选购工作底柜（DK-P01）



## 环保

为了减轻环境负荷，柯尼卡美能达自2000年起便推出了由取材于植物资源的生物质\*制成的Simitri碳粉，bizhub C35则使用在Simitri碳粉的基础上发展而来的Simitri HD碳粉。同时，柯尼卡美能达最近开发了一款无臭氧充电辊，减少了部件数量且利用了再生材料。此外，C35减少了能耗，达到了能源之星项目（Tier 2）的新国际标准值，由于减少了二氧化碳排放，C35具有可观的生态和经济效益。

\*：生物质是指除化石燃料以外，由生物材料构成的可再生有机资源。



感光鼓

最新开发的无臭氧充电辊

## bizhub C35功能

### 复印功能

文本、图片、文本/照片模式、自动调整浓度自动选择纸张（必须指定原稿）、自动选择缩放倍率（必须指定原稿）、混合原稿（仅限Letter和Legal）、图像旋转、程序注册（最多15个）、二合一/四合一复印、插印模式、稍微缩小复印边距设置（位置/尺寸）、卡片复印、分离扫描

### 打印功能

文档、照片、DTP、Web、CAD模式、边缘增强、海报模式（仅限2x2、3x3、4x4、仅限PS）多合一、N x N 2/4/6/9/16合一（仅限2x2、3x3、4x4仅限PCL）、小册子、兼容多种协议、印记（水印）、叠图、封页、180度旋转、空白页控制（仅限PCL）、页边设置（位置/尺寸）、打印状态通知（应用程序）\*即将上市、PDF/TIFF/JPEG/XPS直接打印、USB直接打印、下载ICC配置文件、省粉模式、My Tab、黑色叠印、自动套印、PPML-可变速数据打印、支持最新的1.7版本PDF中的新功能、保存到硬盘

### 复印/打印功能

多作业处理、双面复印/打印、放大/缩小/缩放、分页、分组、自动切换纸盒、校样复印/打印

### 扫描功能

自动色彩选择、混合原稿扫描（仅限Letter和Legal）、分离扫描、多方式发送（有一定限制）、扫描到电子邮件、电子邮件主题/电子邮件正文、扫描到SMB、扫描到FTP、扫描到SMB/FTP/URL时的电子邮件通知、扫描到WebDAV、扫描到USB、TWAIN扫描（仅限RAW模式）、Windows WIA扫描、WS扫描、压缩PDF、文件类型（TIFF/PDF/JPEG/XPS）、保存到硬盘

### 传真功能

G3传真文本、图片、文本/图片模式、双面传送、记忆传送、定时传送、记忆接收（需要时打印）、记忆接收（打印失败时保存）、传真转发（不支持临时转发）、查询接收、多站点顺序传送F代码、ECM关闭、V.34关闭、传送报告、互联网传真（仅限简易模式）（即将推出）、PC传真、封页（PC传真）、从多功能数码复合机获取地址信息（PC传真）

### 扫描/传真功能

注册单触键（最多2,000个）、程序传送（最多400个）、LDAP搜索（仅限一个注册的服务器）

### 安全和管理功能

内置认证功能、非接触式IC卡认证（需要使用选购的认证单元）\*即将上市、ID打印（需要使用选购的认证单元）\*即将上市、外部服务器认证、通过TCP/IP进行NDS认证、部门管理（账户名称、密码）（仅限PageScope Web Connection）、安全打印（仅限Win/Mac OS X）、复印保护（仅限PC打印（PCL））、扫描到电子邮件SMTP认证、POP3 before SMTP、SMTP over SSL/Start TLS、加密PDF、S/MIME、支持IEEE 802.1X、IP过滤、SSL/TLS协议、覆盖硬盘中的所有数据、硬盘数据加密、机密传送、密码传送/接收（F代码）、自动传真目的地验证和传送（CSI：接收用户ID）、传真号码确认、ISO15408（评估中）

### 其它功能

帮助、状态通知程序、彩色碳粉耗尽时使用黑白打印IPv6协议、支持DPWS（Windows Vista）CPU（800MHz）、硬盘（120GB）、Emperon（印宝珑）、接口：以太网（100Base-T/100Base-TX/10Base-T）、USB 2.0、USB Host、LCD（彩色96.7 x 55.5mm）、最大纸张容量（1,350张）、纸张容量：第一纸盒（250张）、第二纸盒（选购）、多功能手送托盘（100张）、多功能手送托盘支持的纸张克重（210g/m<sup>2</sup>）、自动双面

## bizhub C35基本规格

类型	桌面式全彩色打印/复印/扫描多功能数码复合机	
颜色支持	全彩色	
复印分辨率	扫描	600dpi x 600dpi
	打印	600dpi x 600dpi
色阶	每像素256个色度（8位）	
内存容量	1.5GB（标配/最大）	
硬盘	120GB（由打印、复印、扫描和传真功能共享）	
原稿类型	纸张、书本、三维物体	
最大原稿尺寸	最大A4或8.5" x 14"	
输出尺寸	纸盒1（标配） （多功能手送托盘）	A4, A5, B5, A6, B6, 16K 4" x 6", 5.5" x 8.5", 8.5" x 11", 8.5" x 14"
	纸盒2（第一纸盒）（标配） （通用纸盒）	A4, A5, B5, A6, B6, 16K 4" x 6", 5.5" x 8.5", 8.5" x 11", 8.5" x 14"
	纸盒3和4 （第二和第三纸盒） （选配）（通用纸盒）	A4, B5 8.5" x 11", 8.5" x 14"
非复印区域	复印	顶部/底部/两侧最大为4.0mm
	打印	顶部/底部/两侧最大为4.2mm
预热时间（23°C，标准电压）	45秒以内 （可能会因运行环境和使用状况的不同而异。）	
首页复印时间 <sup>1</sup>	彩色	12.0秒
	黑白	10.1秒
复印速度	彩色	A4: 30 ppm
	黑白	A4: 30 ppm
复印缩放倍率	等倍	1:±1.0%或以下
	比例放大	1:1.154 / 1.224 / 1.294 / 1.414 / 1.545 / 1.631 / 2.000
	比例缩小	1:0.866 / 0.816 / 0.785 / 0.707 / 0.647 / 0.607 / 0.500
	预设	3种
	缩放	平板 ADF 25至400%（以0.1%为增量） 25至200%（以0.1%为增量）
纸张容量 （80g/m <sup>2</sup> 纸张）	标准	100张多功能手送托盘、250张通用纸盒
	最大	1,350张（含选购件纸张容量在内的总容量）
纸张克重	60-210 g/m <sup>2</sup>	
连续复印	1-999张	
电源要求	220-240V（50-60Hz）	
最大功耗	1.3kW或以下	
尺寸[宽] x [深] x [高]	555mm x 508mm x 550mm（21-3/4" x 20" x 21-3/4"）	
重量	39kg（86lb）	
占地面积[宽] x [深]	1,068mm x 954mm（42" x 37-1/2"）	

<sup>1</sup>A4/全尺寸/使用第一纸盒/在稿台玻璃处扫描。

## 扫描规格（标配）

类型	全彩色扫描仪	
接口	以太网（10Base-T/100Base-TX/1000Base-T）、USB Host	
驱动程序	网络TWAIN驱动程序、WIA（1.0/2.0）驱动程序（仅适用于Windows）	
协议	TCP/IP（FTP、SMB、SMTP、WebDAV、WS扫描）	
扫描速度（300dpi）	黑白/彩色	A4: 30/30ppm
扫描尺寸	平板扫描	最大A4/Legal
	ADF扫描	最大215.9 x 1,000mm （长度超过355.6mm时只能进行传真）
输出格式（单页/多页）	TIFF、PDF、压缩PDF、加密PDF、JPEG*、XPS页面设置	
扫描分辨率	150dpi x 150dpi, 200dpi x 200dpi, 300dpi x 300dpi, 600dpi x 600dpi （网络TWAIN、150dpi, 300dpi, 600dpi, 1200dpi, 2400dpi, 4800dpi）	
主要功能	扫描到电子邮件、扫描到FTP、扫描到SMB、扫描到硬盘、 扫描到WebDAV、扫描到USB、WS扫描、Windows WIA扫描 *JPEG仅适用于单页扫描。	

## 传真规格（标配）

通信标准	Super G3	
兼容线路	公共交换电话网、PBX	
行密度	标准：200 x 100dpi（8点/mm x 3.85行/mm） 精细：200 x 200dpi（8点/mm x 7.7行/mm） 超精细：400 x 400dpi（16点/mm x 15.4行/mm）	
调制解调器速率	2.4至33.6kbps	
压缩	MH/MR/MMR/JBIG	
发送纸张尺寸	平板扫描	最大A4/Legal
	ADF扫描	最大215.9 x 1,000mm（标准/精细/超精细）
接收纸张尺寸	最大A4/Legal（接收纸张长边长度最大为1000mm - 在分页后）	
传输速度	3秒以下（A4、V.34、33.6kbps、JBIG）	
扫描速度	A4: 30ppm <sup>1</sup>	
编程拨号数	2,000 <sup>2</sup>	
程序拨号数	400 <sup>2</sup>	
群组拨号数	100 <sup>2</sup>	
群组拨号数	500	

<sup>1</sup>不包括超精细。<sup>2</sup>最大值包括扫描到XX。

## 系统选购件



## 打印规格（标配）

类型	内置式	
CPU	MV78100（800MHz）	
内存	与复合机共享	
打印速度	与复印速度相同（使用相同原稿时）	
硬盘	120 GB（与复合机共享）	
打印分辨率	600dpi x 600dpi	
PDL	PostScript3仿真、PCL5e/c/PCL6、XPS、PDF直接打印、 JPEG/TIFF/XPS直接打印	
协议	TCP/IP、EtherTalk、IPX/SPX、UPD、IPv6	
支持的操作系统	PCL6	Windows 2000, Windows XP/XP 64bit, Windows Server 2003/Server 2003 64bit, Windows Vista/Vista 64bit, Windows Server 2008/Server 2008 64bit, Windows 7（未经WHQL认证）
	PS3	Windows 2000, Windows XP/XP 64bit, Windows Server 2003/Server 2003 64bit, Windows Vista/Vista 64bit, Windows Server 2008/Server 2008 64bit, Mac OS X（10.2.8/10.3.9/10.4/10.5）、LINUX、Windows 7（未经WHQL认证）
	XPS	Windows Vista, Windows Server 2008, Windows 7（未经WHQL认证）
字体	PCL	80种字体
	PS	137种字体
接口	以太网（10Base-T/100Base-TX/1000Base-T）、 USB 2.0（高速）	

产品的外观、配置和/或特性如有变更，恕不另行通知。  
bizhub 和 PageScope 是柯尼卡美能达商用科技株式会社的注册商标或者商号。  
Windows 是微软公司的注册商标或者商号。  
Adobe 和 PostScript 是 Adobe 公司的注册商标或者商号。  
所有的其它商标名称都是它们各自拥有者的注册商标或者商号  
\* 作为“能源之星”的伙伴，柯尼卡美能达商用科技株式会社抱着节省能源的宗旨而生产这部符合“能源之星”标准的产品。  
\* 能源之星是美国的注册商标。

柯尼卡美能达数码复合机采用环保设计。



- 符合能源之星标准
- 使用可回收材料
- ISO 认证工厂生产



中国节能产品认证



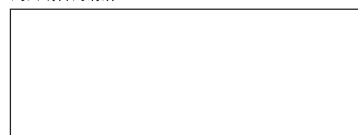
中国环境标志产品认证  
环境标志认证证书编号：  
05507P1026005R1L-2



### 安全使用的要求

- 请使用带有正确接地的电源，预防爆炸和触电事故的发生。
- 请在本产品前，详细阅读使用说明书。
- 请使用额定的电源电压。

购买或咨询请洽：



## 柯尼卡美能达办公系统（中国）有限公司

地址：上海市淮海中路98号金钟广场18层  
电话：021-2321-0600 传真：021-2321-0601 邮编：200021  
网址：<http://konicaminolta.com.cn>  
欢迎拨打免费咨询热线：**800-820-2656**

